

Technische Parameter

Energiespeichersystem S2400

PV-Eingang	
MPPT-Spannungsbereich	10-100V
Maximale Eingangsleistung	1200W x2

BATTERIEDATEN	
Batterietyp	LiFePO ₄
Zyklen	8000
Kapazität	2400Wh (Erweiterungsmenge:1-4)

AC-AUSGANG	
Maximale AC-Ausgangsleistung (On/Off-Grid)	On Grid:800W / Off Grid:2400W
Nennspannung / Frequenz	230V/50HZ

ALLGEMEINE DATEN	
Lade-/Entladungstemperatur	-20-55°C/-20-60°C
Gewicht (Power Box/Batteriebox)	39.3kg (A2400:15kg/B2400:24.3kg)
Schutzart	IP65
Abmessungen (BxHxT)	500x660x266mm (H:A2400:260mm/B2400:200mm)

PV-MODUL T1027L-BZ

MECHANISCHE SPEZIFIKATIONEN	
Nennspannleistung (Pmax)	210W (Erweiterungsmenge: 2-8)
Dimensions (WxHxD)	1139x885x5.1mm
Farbe	Schwarz
Schutzart	IP68
Ausgangskabel	TUV 4.0mm ²
Kabellänge	450m, Länge kann angepasst werden
Stecker	MC4-kompatibel
Betriebstemperatur	-40 ~ +85°C
Maximale Systemspannung	1500V DC



Infrarot-Zählerlesegerät

- Unterstützt Infrarot-Zählerablesung
- Niederspannungs-Selbstinstallation, kein Elektriker erforderlich
- Unterstützt Cloud-Edge-Energie-Kollaboration

(Optional)

Ecotracker&SMeter-R502

Gerätetyp	Infrarot-Zählerlesegerät
Unterstützung AC-Stromversorgung	DC5V
Support Network	WiFi
Maximale Reichweite von Wi-Fi	30m
Datenübertragungsintervall	500ms-5min
Maximale Leistungsaufnahme	2W
Betriebstemperatur	-20°C-55°C
Maximal unterstützter Strom	/



(Optional)

Intelligente Steckdose

- Unterstützt Leistungsmesstechnik
- Unterstützt Fern- und lokale Schaltsteuerung
- Unterstützt Cloud-Edge-Energie-Kollaboration

SPlug-EC01	
Mechanische Eigenschaften	
Abmessungen (B*H*T)	40*40*80mm
Gewicht	120g
Gehäusematerial	Plastic
Electrical characteristics	
Spannung/Frequenz	AC100 ~ 240,50/60HZ
Stromverbrauch	<1.3W
Maximale Laststromstärke	16A
Kommunikation	
Kommunikationsmodus	WiFi 802.11 b/g/n
Wi-Fi-Frequenz	2.4GHz
Zertifikate	CE/Rohs/UK-CA



(Optional)

Smart Meter

- Unterstützt CT-Einphasen-/Dreiphasen-Leistungsüberwachung
- Unterstützt WiFi-Fernverbindung
- Unterstützt Cloud-Edge-Energie-Kollaboration

SMeter-RC01	
Mechanische Eigenschaften	
Abmessungen (B*H*T)	62*81*119mm
Gewicht	220g
Elektrische Eigenschaften	
Spannung/Frequenz	3*230V(L-N)/400V(L-L),50/60HZ
CT Stromstärke	50A
Messart	RMS einschließlich Harmonische in einem dreiphasigen AC-System (3P, 3P+N)
Kommunikation	
Kommunikation	Wi-Fi
Schnittstellen	WiFi 802.11 b/g/n
Kommunikationsmodus	2.4GHz
Wi-Fi-Frequenz	CE/Rohs/UK-CA
Zertifikate	



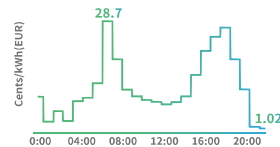
(Optional)

Shelly Zähler

- Unterstützt CTEinphasen-/Dreiphasen-Leistungsüberwachung
- Benutzer müssen keinen Zähler installieren
- Unterstützt Cloud-Edge-Energie-Kollaboration

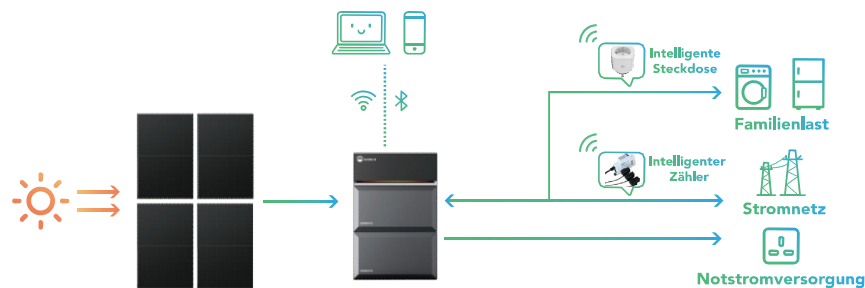
Shelly	
Gerätetyp	Meter
Wechselstromversorgung	L1/L2/L3/N
Support Network	WiFi
Maximale Reichweite von Wi-Fi	30m
Datenübertragungsintervall	500ms-5min
Maximale Leistungsaufnahme	2W
Betriebstemperatur	-20°C-55°C
Maximal unterstützter Strom	CT50A

Unterstützt dynamische Stromtarife in 17 Ländern



Österreich | Belgien | Dänemark | Estland | Finnland | Frankreich
Deutschland | Großbritannien | Irland | Lettland | Litauen | Luxemburg
Norwegen | Polen | Schweden | Niederlande | Vereinigtes Königreich

- Bietet Energie-Regulierungsstrategien für Endkunden in Europa.
- Kombiniert dynamische Preisgestaltung, Stromnutzungsgewohnheiten und Wetterdaten, um eine KI-gesteuerte Systemregelung zu ermöglichen.



Lieferumfang

Glas-Leicht-komplett Schwarz-Module 210W	x8
Sunpura All-in-One Plug&Play Energiespeichersystem(S2400)	x1
3m Verlängerungskabel für Solarmodul(H1ZZZZ-K 4mm ²)	x8
5m AC-Kabel mit Schuko-Stecker	x1
Schlüssel zum Entfernen von MC4-Steckern	x1
L-förmige Wandhalterung	x2
M5x60 selbstschneidende Erweiterungsschrauben	x2
M5x10 Kombinierte Kreuzschlitzschrauben	x2
Kabelbinder (Schwarz)	x8
Benutzerhandbuch	x1



NOVGEN  sunpura

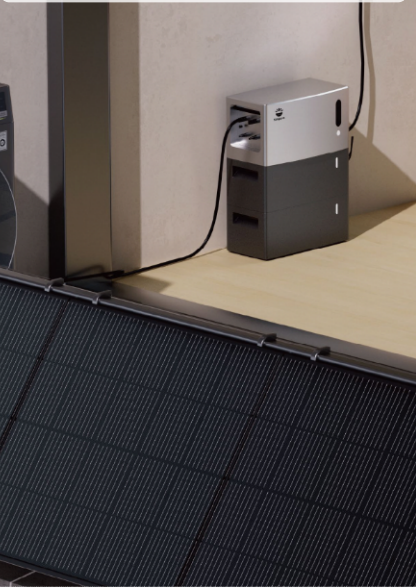
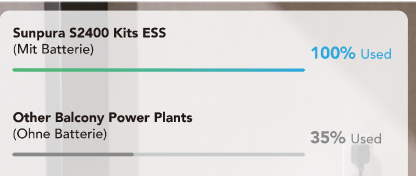
S2400 Kits

All-in-One Plug & Play
Energiespeichersystem



All-in-One Plug & Play Energiespeichersystem

Balkonspeicher: Spart 1/3 Ihrer Stromrechnung



All-in-One-Lösung
Das Sunpura-Kit enthält Solarmodule, Halterungen, Kabel und das S2400 und bietet eine vollständige Lösung für die Solarstromerzeugung. Das S2400 integriert sowohl die Power Box als auch die Batterie Box und ermöglicht eine nahtlose Verbindung der Solarmodule mit dem Gerät und dem AC-Ausgang zu einer Steckdose.

Plug & Play
Das Sunpura-Kit ist für eine einfache Installation konzipiert. Die Halterung ist vormontiert auf dem Solarmodul, und die Kabel sind mit vorinstallierten Steckverbindern ausgestattet, die direkt in das S2400 gesteckt werden können. Dieses Setup bietet eine unkomplizierte DIY-Erfahrung.

Intelligentes Energiemanagement
Verbessern Sie Ihre Energieeffizienz mit intelligenten Steckdosen oder einem intelligenten Zähler für das Energiemanagement in Echtzeit. Maximieren Sie die Nutzung von Solarenergie und optimieren Sie Ihre Einnahmen. Das System unterstützt dynamische Stromtarife, sodass Sie die Batterie aufladen können, wenn die Strompreise niedrig sind, und gespeicherte Energie nutzen können, wenn die Preise hoch sind.



S2400 Energiespeicher-Batteriesystem



Mikro-Energiespeichersystem für Wohngebäude

- Energiespeicher
- EMS/ES
- Wohnung
- Maximale Flexibilität

1000W x 2 MPPT x 2
On Grid Ausgangsleistung **800W**
Max. **2400W** Off Grid Ausgangsleistung

System- und Physikalische Doppelschutz

Smart-Steckdose/Zähler bereit

Unterstützt dynamische Preisgestaltung
Umsatz maximieren

PLUG & PLAY AC-Kopplung
Flexible Erweiterung
Einfache Installation

Zuverlässige Leistung
Langanhaltende Leistung

Erweiterung bis zu 9.6kWh
2.4kWh

Glas-Leicht-Modul 210W



Zertifikate & Garantie

IEC61215:2021 & IEC61730:2023

Verpackungsdesign(2 Stk)

- Kompakt Maße für optimale Transportierbarkeit und reduzierte logistikkosten
- Gewicht: 7,3 kg (pro Modul) +4,85kg (Halterung), Gesamtgewicht unter 30kg
- Maße: 1165*940*158mm

Ästhetisches Erscheinungsbild-Design

- Elegantes Full-Black-Design
- Harmonische Integration in die Gebäudearchitektur für eine ansprechende Optik

Ultra Leicht

- 50% leichter als herkömmliche Module
- Kann mit einer Hand gehandhabt werden – ideal für einfache Installation und Transport

Flexibles Modu-Design

- Kompaktes Panel-Design: leicht, flexibel und perfekt für Transport und Ladung

Kontakt:

SÖNNEN KAUFHAUS

Bismarckallee 18-20
79098 Freiburg i.Br.
Telefon: 0761 888 986 00
E-Mail: info@sonnenkaufhaus.de
www.sonnenkaufhaus.de

*NOVGEN reserves the right of final interpretation. 202501_V1_DE

NOVGEN